



# NETVÆRKSMØDE - KY & KSD

Tirsdag den 5. og onsdag den 6. november

# Program

09.15 – 09.45	<b>Status på Kommunernes Ydelsessystem</b>
09.45 – 10.45	<b>Succeskriterier og gevinstrealisering på Kommunernes Ydelsessystem</b>
10.45 – 11.00	Pause
11.00 – 12.15	<b>Introduktion til Kommunernes Sygedagpengesystem</b>
12.15 – 13.00	Frokost – opdeling
13.00 – 13.50	<b>Gennemgang af den kommende sagsbehandling</b>
13.50 – 14.10	Pause
14.10 – 14.55	<b>Gennemgang af den kommende høringsproces, drejebogen og den høringsansvarliges rolle</b>
14.55 – 15.15	<b>Organisatorisk implementering</b>
15.15 – 15.45	<b>Spørgsmål til projektet, afrunding</b>

# STATUS PÅ KOMMUNERNES YDELSESSYSTEM

**KOMBIT**

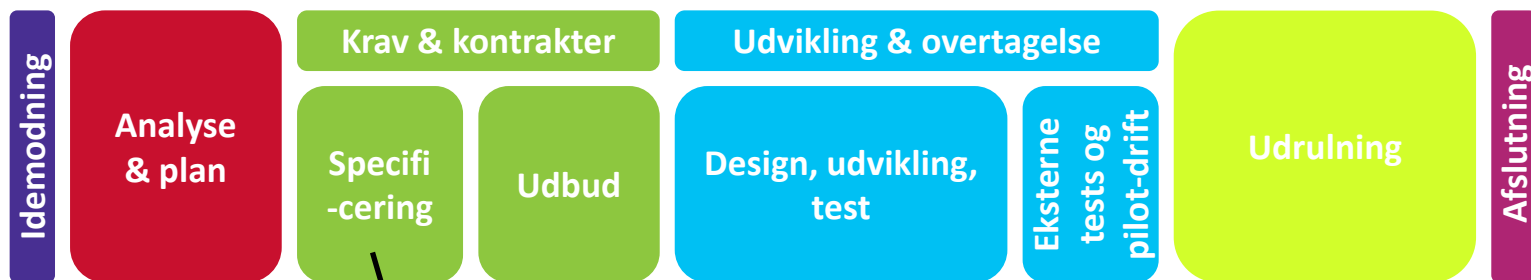
Kommunernes it-fællesskab

# Status på KY

Projekt	2013				2014				2015				2016			
	Q1	Q2	Q3	Q4	Q1	Q2	Q3	Q4	Q1	Q2	Q3	Q4	Q1	Q2	Q3	Q4
Serviceplatform		Udrulning														
Støttesystemer			Udbud		Udvikling			Udrulning								
SAPA				Udbud		Udvikling						Udrulning				
Kommunernes Ydelsessystem			Udbud		Udvikling							Udrulning				
Kommunernes Sygedagpengesystem				Udbud		Udvikling								Udrulning		

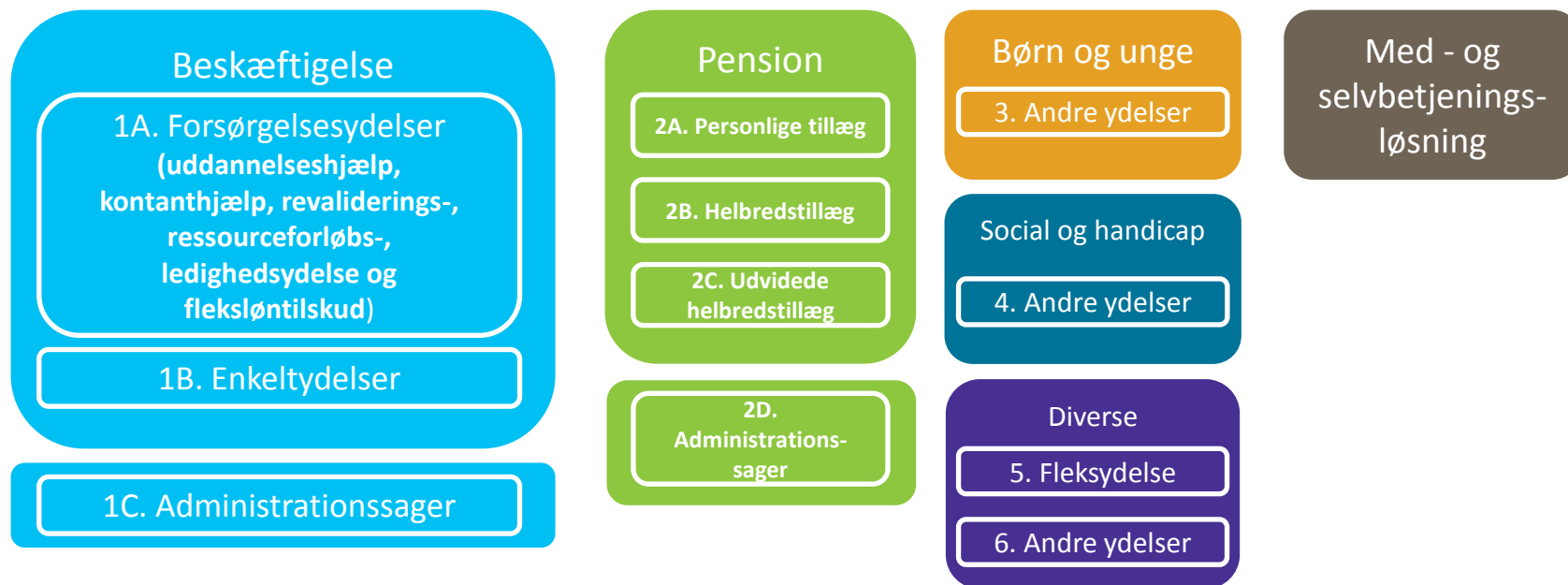
*\*KMD er forsinket med tilbud på udfasning af de eksisterende systemer. Tidsplanen revideres så snart aftaler er indgået.*

# Hvor langt er vi kommet

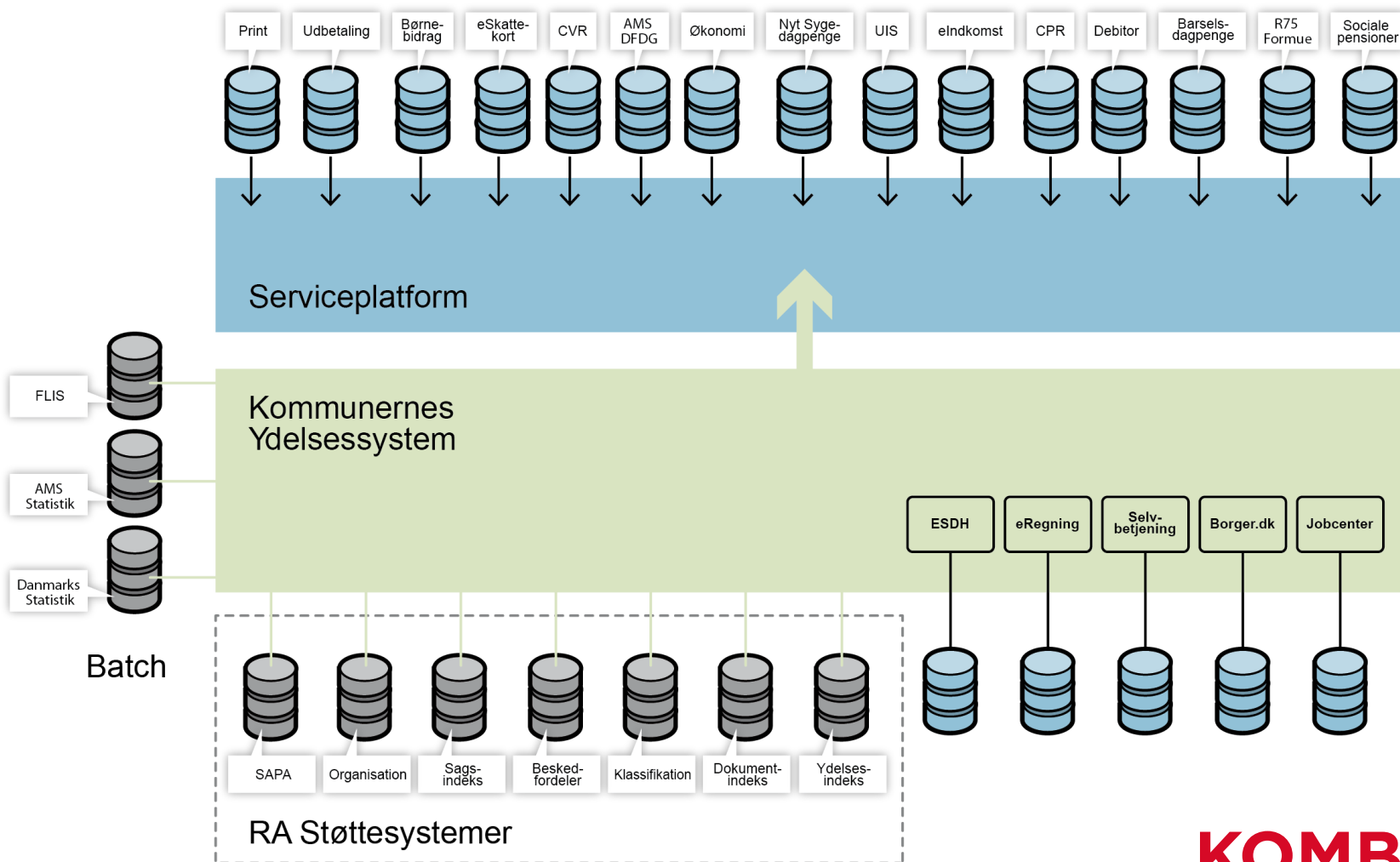


Kommunernes  
Ydelsessystem

# Forretningsmæssigt scope for KY



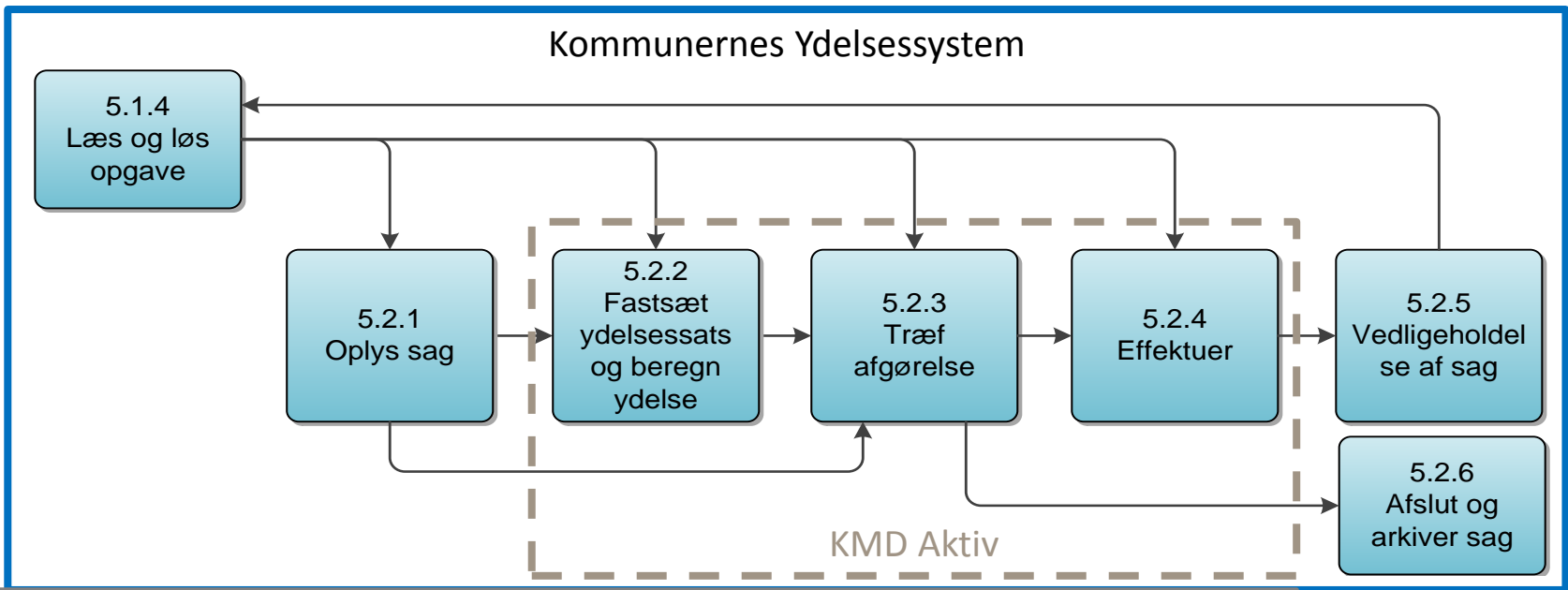
# Samlede løsning - fagsystem og integrationer



# Hvad kan Løsningen?



Systemadministration, brevskebler, tværgående funktioner



KY understøtter hele processen som det primære system frem for de mange usammenhængende systemer, der i dag bruges sammen med KMD Aktiv

**KOMBIT**

Kommunernes it-fællesskab



# Vi arbejder med...

- Kontanthjælpsreformen
- Workshop om manuel indtastning
- Kommunal høring



**KOMB:T**

Kommunernes it-fællesskab

# KONTANTHJÆLPS- REFORMEN

**KOMB!T**

Kommunernes it-fællesskab

# Kontanthjælpsreformen

Vi har opdateret KOMBITs hjemmeside med de ændringer, som kontanthjælpsreformen har medført for Kontanthjælp/Uddannelseshjælp, Ledighedsydelse og Revalideringsydelse i forhold til KY

Det vil sige, at beskrivelserne i den version der ligger på hjemmesiden tager udgangspunkt i lovgivningen, som den vil se ud pr. januar 2014

*...dog undtaget ændringerne vedrørende særlig støtte, jf. LAS § 34, da der afventes ny bekendtgørelse herom.*

# MANUEL INDTASTNING AF ÅBNE SAGER

**KOMBIT**

Kommunernes it-fællesskab

# Manuel indtastning

Arbejdsgruppemøde den 21. oktober 2013

- Gennemgang af klargøringsproces
- Drøftelse af svartider på KY - indvirken på indtastningstider
- Gennemgang af indtastningsfelter
- Lyn-test af indtastningstid
- Gennemgang af 5 sagstyper
- Vurdering af indtastningstider på øvrige 5 sagstyper
- Indarbejdelse af procestid og 'forsigtighedsmagien' pr. sag

# Manuel indtastning i KY

Sagstyper	Antal på landsplan	Minutter pr. sag	Timer i alt
Simple sager (fx enkeltydelser)	ca. 230.000	4 - 5	16.500
Mellem komplicerede sager (fx ledighedsydelse)	ca. 140.600	7 - 13	24.500
Komplicerede sager - Administrationssager	ca. 15.000	20	5.000
<b>Totalt på landsplan</b>	<b>385.600</b>	<b>x 15% forsigtighed</b>	<b>(46.000) ca. 53.000</b>

		Antal timer pr. sagsbehandler
Antal sagsbehandlere på landsplan	2.000	27 timer pr. medarbejder

# Videre forløb i afdækningen af manuel indtastning vs automatisk indlæsning

- Antal medarbejdere fordelt på områder
- Drøftelse af oplæring - træning på sager (50 - 100 sager)
- Teknisk afklaring af it-opsætning
- Gennemgang af proces ved cut over fra KMD Aktiv til KY
- Gennemgang af proces ved fall back
- Gennemgang af opgaver og tid ved automatisk indlæsning

# HØRING AF UDBUDSMATERIALE PÅ KOMMUNERNES YDELSESSYSTEM

**KOMBIT**

Kommunernes it-fællesskab



# Høringsprocessen



# Resultaterne fra den kommunale høring

34 kommuner gav hørings svar  
- i alt ca. 350 svar/ønsker



# Resultaterne fra den kommunale høring

**Nogle høringssvar krævede ikke yderligere vurdering**

I alt omkring 130 høringssvar, hvoraf ca. 100 allerede var i materialet, mens ca. 30 ikke var relevante

**Nogle høringssvar kunne vi med det samme indarbejde**

I alt omkring 85 høringssvar

**En række høringssvar krævede yderligere analyse**

I alt omkring 135 høringssvar, hvor ca. 85 er indarbejdet, ca. 37 vurderer vi kan komme i en senere version af KY og ca. 13 ikke er relevante

***Af i alt ca. 350 høringssvar er ca. 270 indarbejdet i KY***

# Kommentar der ikke blev bearbejdet yderligere

*'Kapitlet er virkelig godt beskrevet. Vi kan i kommunerne bruge dokumentet og kapitlet som tjekliste og arbejdsgangsbeskrivelse for især nye medarbejdere.'*

**Bearbejdes ikke yderligere i udbudsmaterialet fordi:**  
En flot bemærkning vi er glade for. Krav til uddannelsesmateriale er beskrevet andet sted.

# Kommentarer der er indarbejdet

*'Det skal præciseres, hvor mange dages gennemløb der er på alm. gennemløb, straks og quick.'*

## **Indarbejdet i udbudsmaterialet:**

De tre udbetalingsformer (almindelig, quick = dag-til-dag og straksudbetaling) er indarbejdet i bilag 3.

# Kommentarer til en senere version...

*'Mulighed for at udveksle data med boligselskaberne, Dong mm vedr. administrationssagerne...'*

## **KY version 2.X:**

Der er ikke én samlet kilde til oplysninger, og der kræves en form for standardisering af data på området før integrationerne kan etableres på en 'fornuftig' måde.

# Kommentarer til en senere version...

*'Det kunne være ønskeligt, at et fravær (modtaget via jobcenterløsningen) der skyldes ferie "for egen regning" automatisk lægges ind som en midlertidig afbrydelse i beregningen og derved modregning i ydelsen.'*

## **KY version 2.X:**

Jobcenter-snitfladen understøtter ikke dette. En udvidelse af jobcentersnitfladen er ikke i scope til version 1.0 af KY.

## **Arbejdsgruppen siger:**

Man vil gerne se folk igen, som rejser lang tid og ikke bare starte ydelsen automatisk op.

# Afrunding af høring og KY version 2.X

Alle kommuner får tilbagemelding på deres høringssvar

Alle vil kunne se alle høringssvar (anonymiseret) og bemærkninger på KOMBITs hjemmeside

Ønsker der ikke er med i første version af KY gemmes til senere prioritering...



# SUCCESKRITERIER FOR KOMMUNERNES YDELSESSYSTEM

**KOMBIT**

Kommunernes it-fællesskab

# Succeskriterier

# Målsætning	Succeskriterium	Kilde	Måletidspunkter					
			Start bølge 1	Bestået overtagelsesprøve	Før kommunal ibrugtagning	Et år efter kommunal ibrugtagning	Fuld kommunal ibrugtagning	KY afsluttet
A Understøtte korrekte og rettidige udbetalinger af ydelser på kontanthjælpsområdet og tilgrænsende områder	1. Andelen af sager, hvor udbetaling af <b>kontanthjælp</b> ikke er korrekt eller rettidig grundet fejl i kommunens sagsbehandling, er uændret eller reduceret 1 år efter ibrugtagning af KY.	Kommunalt ledelsestilsyn			X	X		
	2. Andelen af sager, hvor <b>ledighedsydelse</b> ikke er korrekt eller rettidig grundet fejl i kommunens sagsbehandling, er uændret eller reduceret 1 år efter ibrugtagning af KY.	Kommunalt ledelsestilsyn			X	X		
	3. Andelen af sager, hvor <b>aktivtetsydelse</b> ikke er korrekt eller rettidig grundet fejl i kommunens sagsbehandling, er uændret eller reduceret 1 år efter ibrugtagning af KY.	Kommunalt ledelsestilsyn			X	X		
	4. 95 pct. af de kommunale sagsbehandlere tilkendegiver 1 år efter ibrugtagning, at de har tillid til KYs beregninger.	Spørgeskema til sagsbehandlere				X		
	5. KY har gennem et år overført udbetalingsgrundlaget rettidigt og korrekt til udbetalingskomponenten (fx KMD udbetaling)	Leverandør / driftsrapport					X	
	6. KY har en optetid på 98 pct. i gennemsnit over et år målt i tidsrummet kl. 8-17, mandag til fredag.	Leverandør / driftsrapport						X

# Succeskriterier

C	Sikre brugervenlig og effektiv it-understøttelse af de kommunale arbejdsgange på kontanthjælpsområdet og tilgrænsende områder gennem automatisering og beslutningsunderstøttelse	1.	80 pct. af ydelsescheferne, i kommuner der anvender KY, tilkendegiver, at systemet har medført lettelse ift. arbejdet med tildeling af kontanthjælp.	Spørgeskema til ydelseschefer	X
		2.	80 pct. af ydelsescheferne, i kommuner der anvender KY, tilkendegiver, at systemet har medført lettelse ift. arbejdet med ændring og ophør af kontanthjælp.	Spørgeskema til ydelseschefer	X
		3.	80 pct. af ydelsescheferne, i kommuner der anvender KY, tilkendegiver, at systemet har medført lettelse ift. arbejdet med tildeling af ledighedsydelse.	Spørgeskema til ydelseschefer	X
		4.	80 pct. af ydelsescheferne, i kommuner der anvender KY, tilkendegiver, at systemet har medført lettelse ift. arbejdet med ændring og ophør af ledighedsydelse.	Spørgeskema til ydelseschefer	X
		5.	80 pct. af ydelsescheferne, i kommuner der anvender KY, tilkendegiver, at systemet har medført lettelse ift. arbejdet med tildeling af aktivitsydelse.	Spørgeskema til ydelseschefer	X
		6.	80 pct. af ydelsescheferne, i kommuner der anvender KY, tilkendegiver, at systemet har medført lettelse ift. arbejdet med ændring og ophør af aktivitsydelse.	Spørgeskema til ydelseschefer	X
		7.	95 pct. af sagsbehandlere tilkendegiver 1 år efter ibrugtagning, at KY understøtter deres daglige arbejde mindst lige så godt som KMD Aktiv.	Spørgeskema til sagsbehandlere	X
		8.	95 pct. af sagsbehandlere foretager ikke opslag direkte i KMD Indkomst i forbindelse med behandling af kontanthjælps- og ledighedsydelsessager 1 år efter ibrugtagning af KY.	Spørgeskema til sagsbehandlere	X
		9.	80 pct. af alle ansøgninger om kontanthjælp og aktivitsydelse afgives gennem en selvbetjeningsløsning.	Spørgeskema til ydelseschefer	X
		10.	95 pct. alle sagsbehandlere har ikke behov for at taste eller manuelt kopierer data modtaget gennem selvbetjeningsløsninger ind i KY.	Spørgeskema til sagsbehandlere	X

# Før-måling på sager

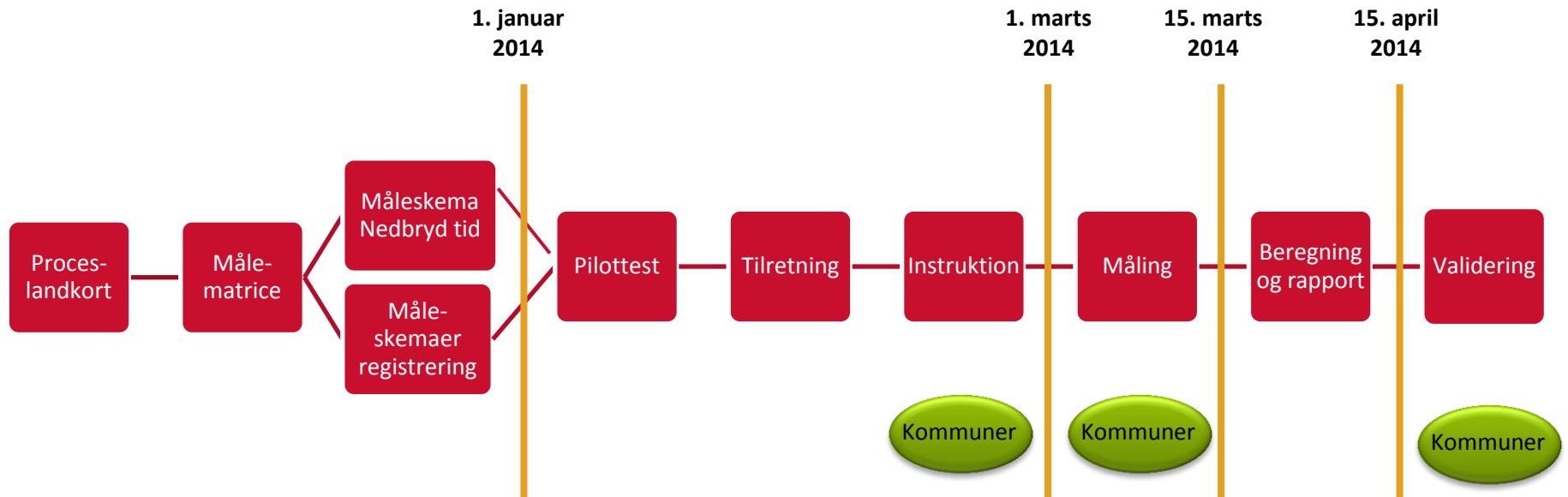
To typer målinger:

- Nedbryd din arbejdstid
- Tidsregistrering

Begge målinger forudsætter:

Proceslandkort, målematrice og måleskemaer

# Tidsplan og metode



# Proceslandkort

For at kunne tidsmåle skal vi have overblik over:

## 1 Hovedopgaver under KY

- Kontanthjælp, Uddannelseshjælp, Enkeltydelse, Ledighedsydelse mv.

## 2 Opgaver under KY

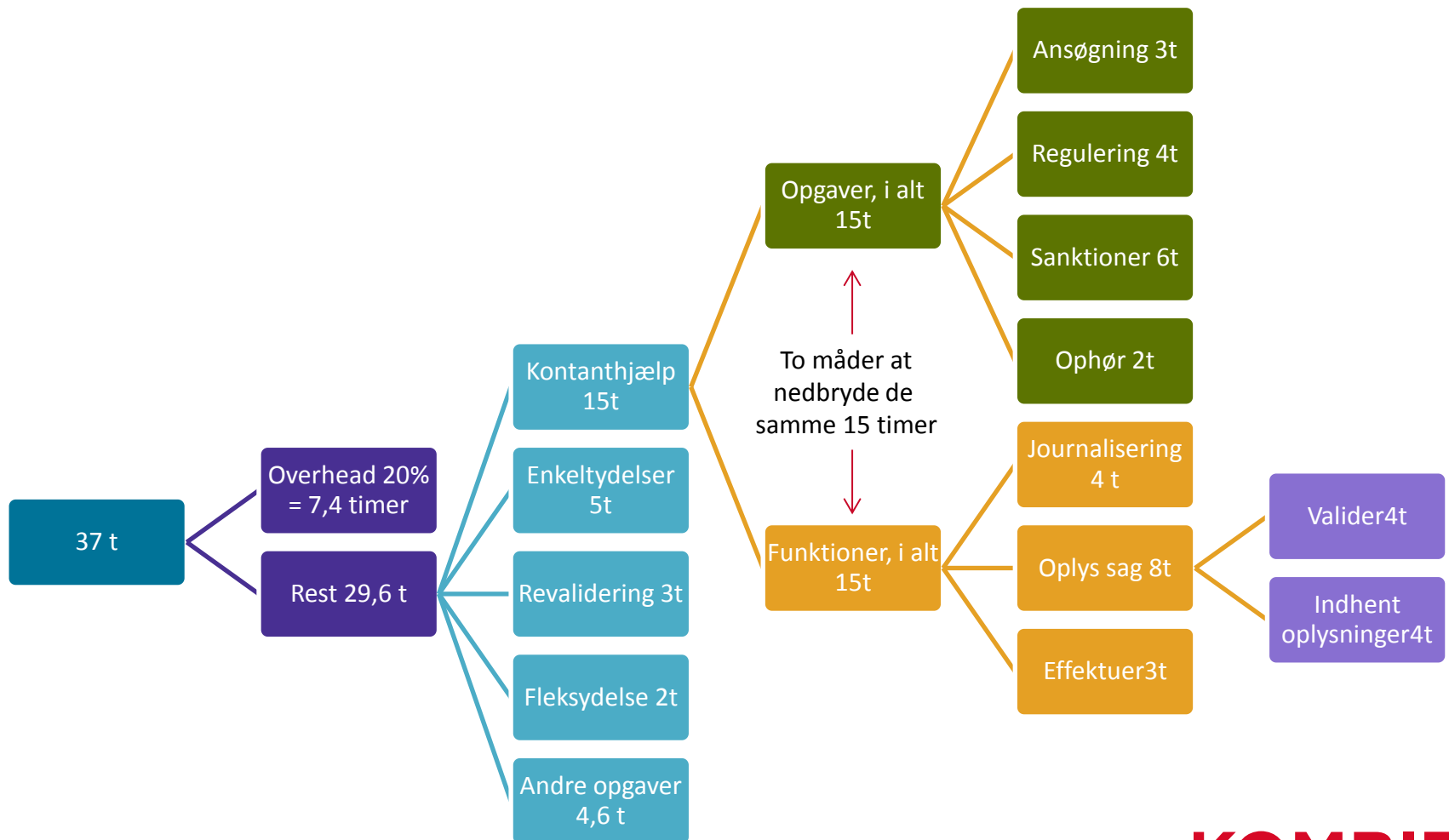
- Modtag ansøgning, opret sag, belys sag, træf afgørelse mv.

## 3 Delopgaver (aktiviteter) under KY

- Hent økonomidata, valider oplysninger, fastsæt værdi af div. (fx bil) mv.

# Måleskemaer - nedbryd arbejdstid

## Fx som illustreret



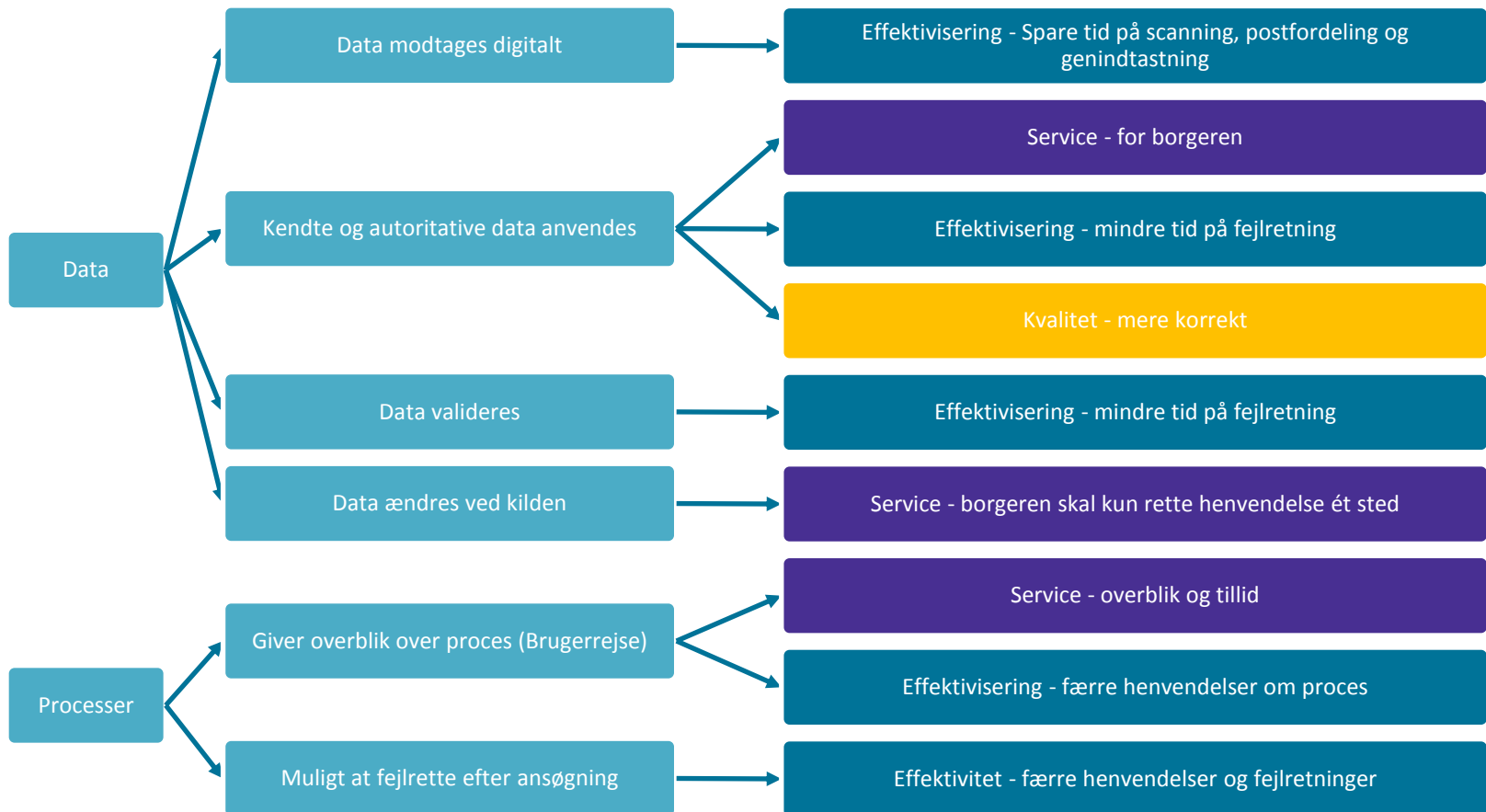
# GEVINSTREALISERING PÅ KOMMUNERNES YDELSESSYSTEM

**KOMBIT**

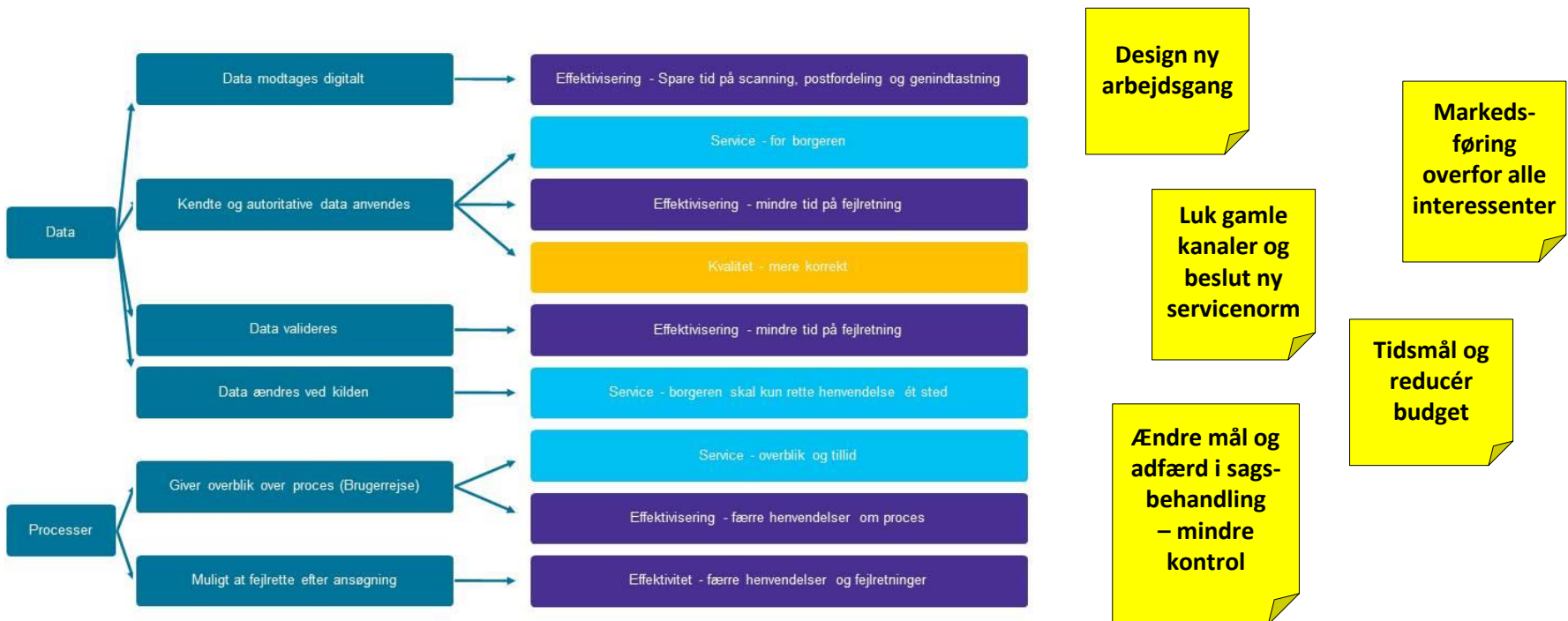
Kommunernes it-fællesskab



# Eksempel på gevinsttræ - selvbetjeningsløsning



# Eksempel på gevinstrealiseringsplan



**PAUSE**

**KOMB!T**

Kommunernes it-fællesskab